

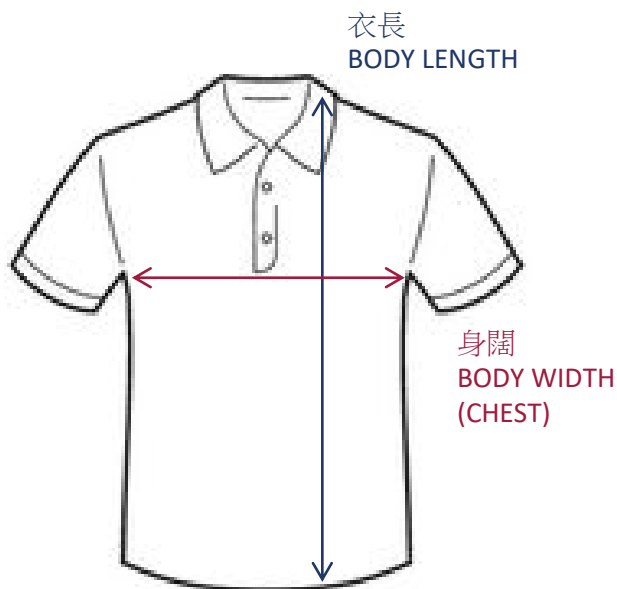
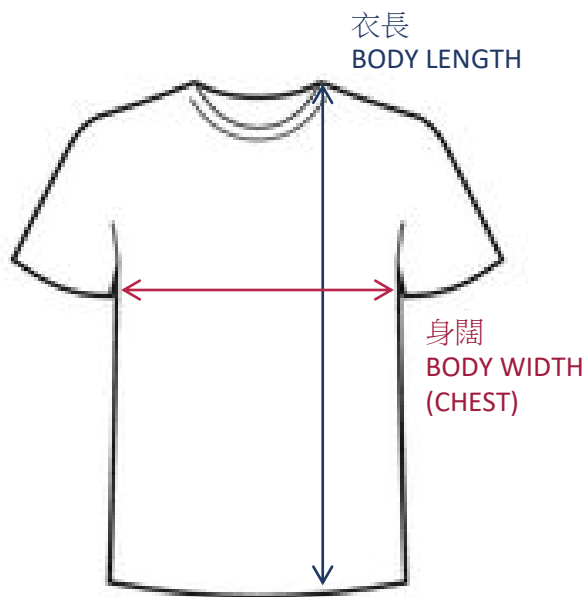
# 尺碼表 (訂製款式)

## SIZE CHART (Custom Uniform)



# 尺碼表 SIZE CHART

## 成人 (標準剪裁) T恤 / Polo衫 Adult (Regular) T-shirt / Polo Shirt



尺碼表 SIZE CHART 【厘米 CM】

尺碼 SIZE	XS	S	M	L	XL	2XL*	3XL*	4XL*
身闊 BODY WIDTH (CHEST)	48	51	54	57	61	65	69	73
	量度方法：兩側腋下的水平距離 HOW TO MEASURE：Measured across the chest (not around the chest) below the sleeves							
衣長 BODY LENGTH	64.5	66.5	69.5	72.5	75.5	78	78.5	78.5
	量度方法：由肩縫點到下擺的上下距離 HOW TO MEASURE：Measured from neck seam to the hem							

Actual measurements may vary by 2 to 3 cm either direction.

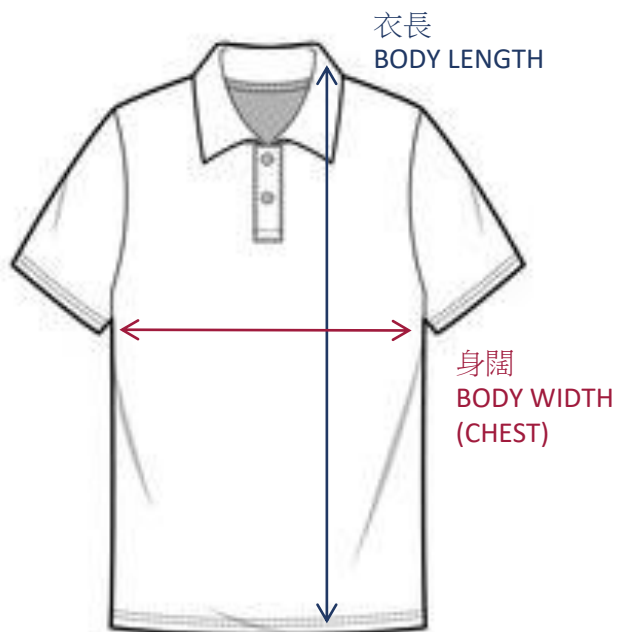
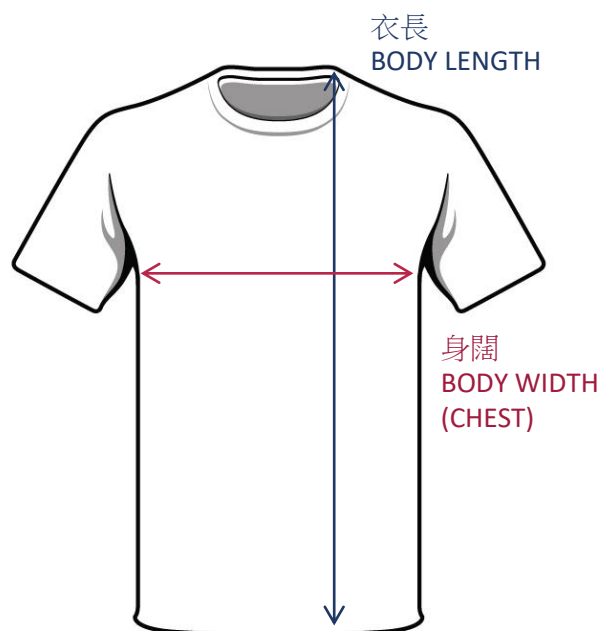
\*尺碼 2XL 或以上，每件另加HK\$10

溫馨提示：

1. 尺碼表為平鋪測量，因每人測量方式及材質彈性不同，誤差一般在2至3厘米內為正常範圍，
2. 因光線與不同手機電腦螢幕會造成少許色差，成品出現輕微色差屬正常。
3. 如有任何爭議，一切以翱翔服裝國際有限公司最終決定為準。

# 尺碼表 SIZE CHART

## 成人 (修身剪裁) T恤 / Polo衫 Adult (Slim Fit) T-shirt / Polo Shirt



尺碼表 SIZE CHART 【厘米 CM】

尺碼 SIZE	2XS	XS	S	M	L	XL	2XL*	3XL*
身闊 BODY WIDTH (CHEST)	45.5	47.5	49.5	51.5	53.5	55.5	57.5	59.5
	量度方式：兩側腋下的水平距離 HOW TO MEASURE：Measured across the chest (not around the chest) below the sleeves							
衣長 BODY LENGTH	62	64	66	68	70	72	74	76
	量度方式：由肩縫點到下擺的上下距離 HOW TO MEASURE：Measured from neck seam to the hem							

Actual measurements may vary by 2 to 3 cm either direction.

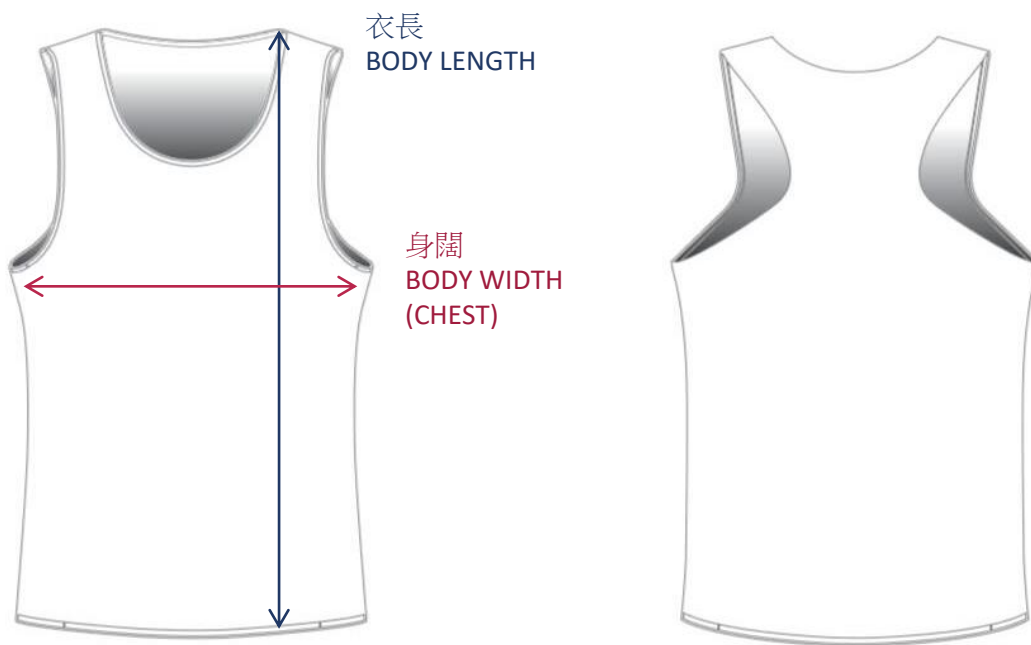
\*尺碼 2XL 或以上，每件另加HK\$10

溫馨提示：

1. 尺碼表為平鋪測量，因每人測量方式及材質彈性不同，誤差一般在2至3厘米內為正常範圍，
2. 因光線與不同手機電腦螢幕會造成少許色差，成品出現輕微色差屬正常。
3. 如有任何爭議，一切以翱翔服裝國際有限公司最終決定為準。

# 尺碼表 SIZE CHART

## 成人跑步背心 Adult Running Singlet



尺碼表 SIZE CHART 【 厘米 CM 】						
尺碼 SIZE	XS	S	M	L	XL	2XL*
身闊 BODY WIDTH (CHEST)	44.5	47	49.5	52	54.5	57
	量度方法：兩側腋下的水平距離 HOW TO MEASURE：Measured across the chest (not around the chest) below the sleeves					
衣長 BODY LENGTH	68.5	71	73.5	76	78.5	81.5
	量度方法：由肩縫點到下擺的上下距離 HOW TO MEASURE：Measured from neck seam to the hem					

Actual measurements may vary by 2 to 3 cm either direction.

\*尺碼 2XL 或以上，每件另加HK\$10

溫馨提示：

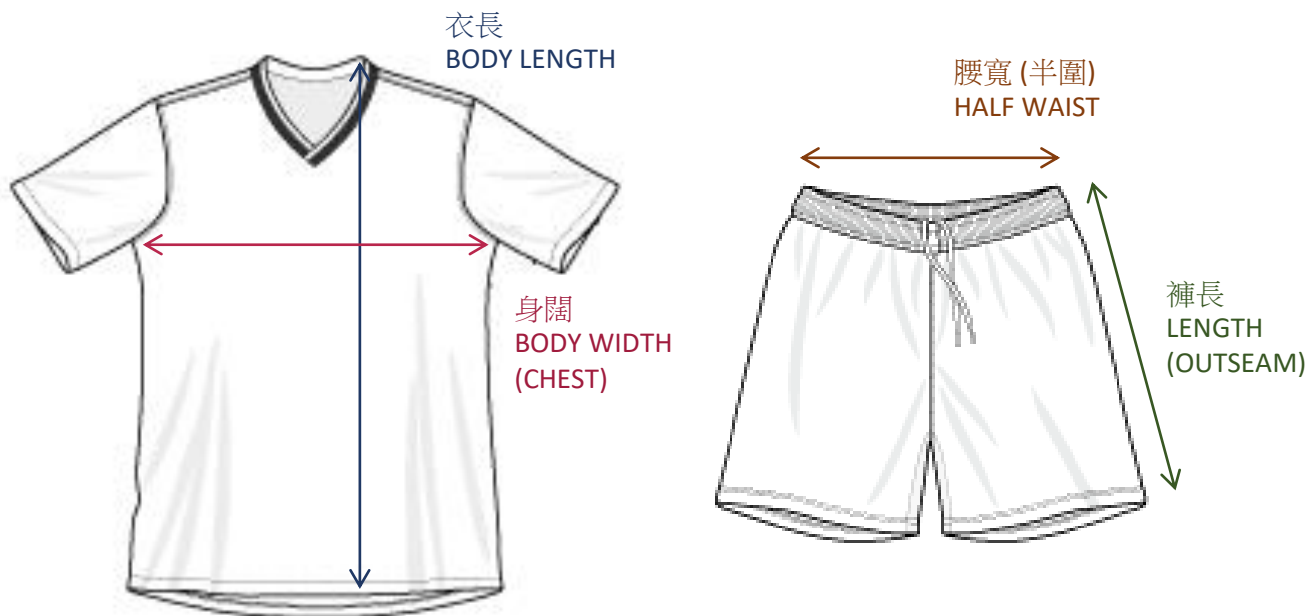
1. 尺碼表為平鋪測量，因每人測量方式及材質彈性不同，誤差一般在2至3厘米內為正常範圍，
2. 因光線與不同手機電腦螢幕會造成少許色差，成品出現輕微色差屬正常。
3. 如有任何爭議，一切以翱翔服裝國際有限公司最終決定為準。



# 尺碼表 SIZE CHART

## 成人足球球衣

### Adult Football / Soccer Jersey



尺碼表 SIZE CHART 【 厘米 CM 】

上衣 尺碼 SIZE	XS	S	M	L	XL	2XL*	3XL*
身闊 BODY WIDTH (CHEST)	43	45.5	48	51	53.5	58.5	63.5
量度方法：兩側腋下的水平距離 HOW TO MEASURE：Measured across the chest (not around the chest) below the sleeves							
衣長 BODY LENGTH	66	68.5	71	73.5	76	78.5	81.5
量度方法：由肩縫點到下擺的上下距離 HOW TO MEASURE：Measured from neck seam to the hem							
褲 尺碼 SIZE	XS	S	M	L	XL	2XL*	3XL*
腰寬 (半圍) HALF WAIST	30.5-48	32-50	33-52	34.5-54	35.5-55.5	37-57.5	38-59.5
量度方法：由腰一側到另一側的水平距離 HOW TO MEASURE：Measured the distance from one side of the waistband to the other							
褲長 LENGTH (OUTSEAM)	44.5	45.5	47	48.5	49.5	51	52
量度方法：由腰側頂部到褲腳底部側縫的上下距離 HOW TO MEASURE：Measured from the top of the waistband to the bottom of the leg (side seam)							

Actual measurements may vary by 2 to 3 cm either direction.

\*尺碼 2XL 或以上，每件另加HK\$10

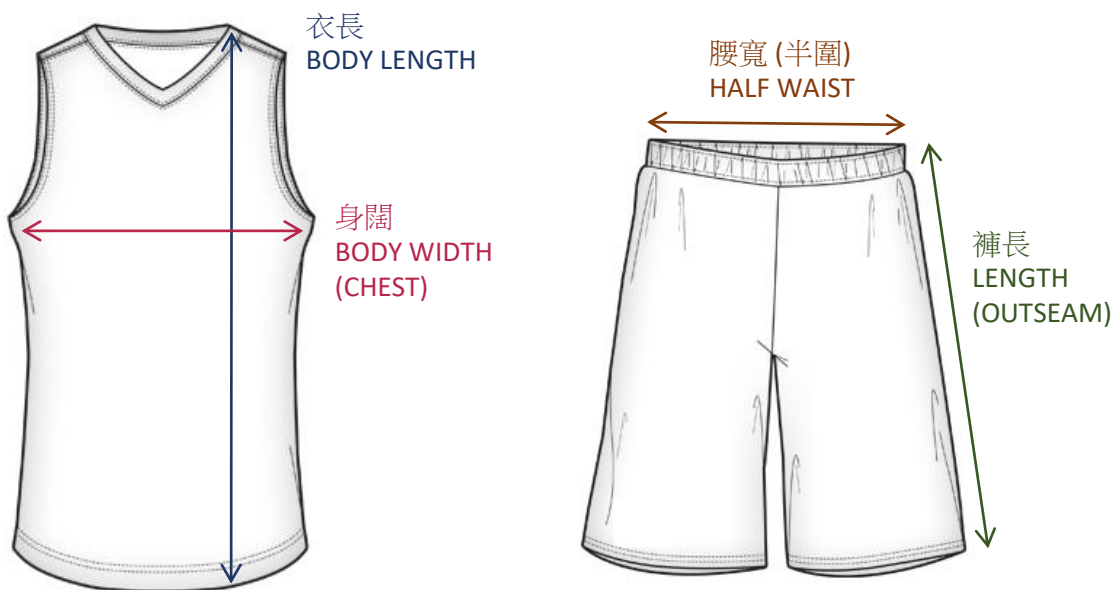
溫馨提示：

1. 尺碼表為平鋪測量，因每人測量方式及材質彈性不同，誤差一般在2至3厘米內為正常範圍。
2. 因光線與不同手機電腦螢幕會造成少許色差，成品出現輕微色差屬正常。
3. 如有任何爭議，一切以翱翔服裝國際有限公司最終決定為準。



# 尺碼表 SIZE CHART

## 成人籃球球衣 Adult Basketball Jersey



尺碼表 SIZE CHART 【 厘米 CM 】

上衣 尺碼 SIZE	XS	S	M	L	XL	2XL*	3XL*
身闊 BODY WIDTH (CHEST)	45.5	48	51	53.5	56	61	66
量度方法：兩側腋下的水平距離 HOW TO MEASURE：Measured across the chest (not around the chest) below the sleeves							
衣長 BODY LENGTH	68.5	71	73.5	76	78.5	81.5	84
量度方法：由肩縫點到下擺的上下距離 HOW TO MEASURE：Measured from neck seam to the hem							
褲 尺碼 SIZE	XS	S	M	L	XL	2XL*	3XL*
腰寬 (半圍) HALF WAIST	30.5-48	32-50	33-52	34.5-54	35.5-55.5	37-57.5	38-59.5
量度方法：由腰一側到另一側的水平距離 HOW TO MEASURE：Measured the distance from one side of the waistband to the other							
褲長 LENGTH (OUTSEAM)	51	53.5	56	58.5	61	63.5	66
量度方法：由腰側頂部到褲腳底部側縫的上下距離 HOW TO MEASURE：Measured from the top of the waistband to the bottom of the leg (side seam)							

Actual measurements may vary by 2 to 3 cm either direction.

\*尺碼 2XL 或以上，每件另加HK\$10

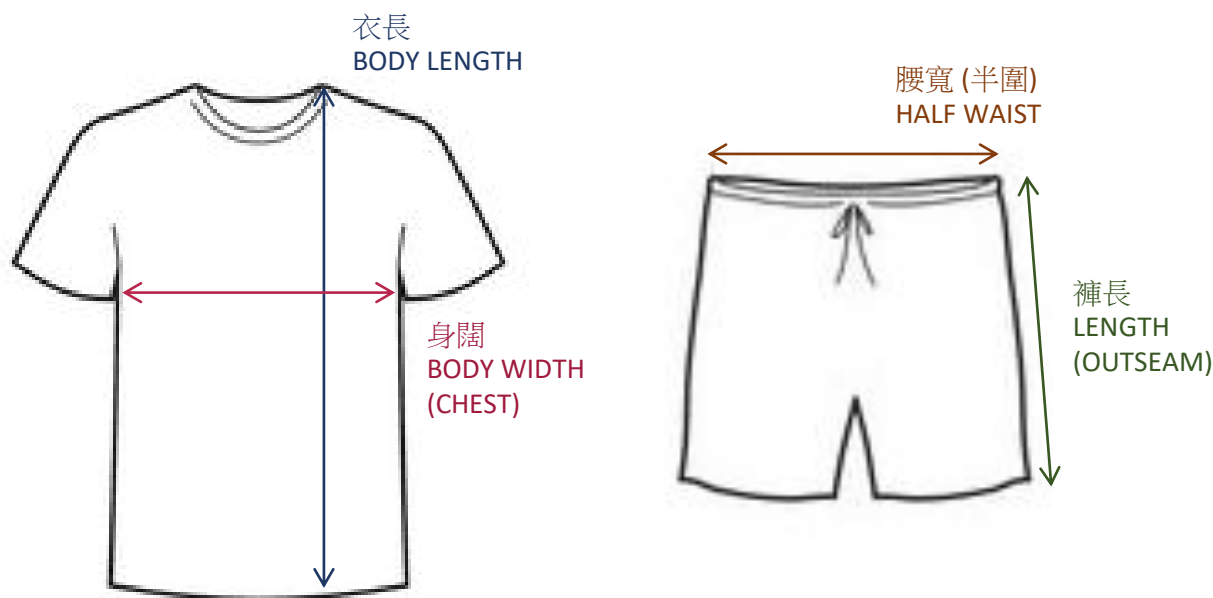
溫馨提示：

1. 尺碼表為平鋪測量，因每人測量方式及材質彈性不同，誤差一般在2至3厘米內為正常範圍。
2. 因光線與不同手機電腦螢幕會造成少許色差，成品出現輕微色差屬正常。
3. 如有任何爭議，一切以翱翔服裝國際有限公司最終決定為準。



# 尺碼表 SIZE CHART

## 成人排球球衣 Adult Volleyball Jersey



尺碼表 SIZE CHART 【 厘米 CM 】

上衣 尺碼 SIZE	XS	S	M	L	XL	2XL*	3XL*
身闊 BODY WIDTH (CHEST)	43	45.5	48	51	53.5	58.5	63.5
量度方法：兩側腋下的水平距離 HOW TO MEASURE：Measured across the chest (not around the chest) below the sleeves							
衣長 BODY LENGTH	61	63.5	66	68.5	71	73.5	76
量度方法：由肩縫點到下擺的上下距離 HOW TO MEASURE：Measured from neck seam to the hem							
褲 尺碼 SIZE	XS	S	M	L	XL	2XL*	3XL*
腰寬 (半圍) HALF WAIST	30.5-48	32-50	33-52	34.5-54	35.5-55.5	37-57.5	38-59.5
量度方法：由腰一側到另一側的水平距離 HOW TO MEASURE：Measured the distance from one side of the waistband to the other							
褲長 LENGTH (OUTSEAM)	33	35.5	38	40.5	43	45.5	48
量度方法：由腰側頂部到褲腳底部側縫的上下距離 HOW TO MEASURE：Measured from the top of the waistband to the bottom of the leg (side seam)							

Actual measurements may vary by 2 to 3 cm either direction.

\*尺碼 2XL 或以上，每件另加HK\$10

溫馨提示：

1. 尺碼表為平鋪測量，因每人測量方式及材質彈性不同，誤差一般在2至3厘米內為正常範圍。
2. 因光線與不同手機電腦螢幕會造成少許色差，成品出現輕微色差屬正常。
3. 如有任何爭議，一切以翱翔服裝國際有限公司最終決定為準。

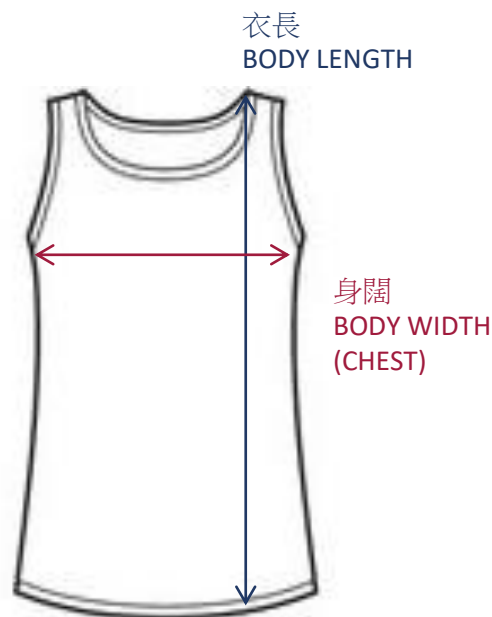
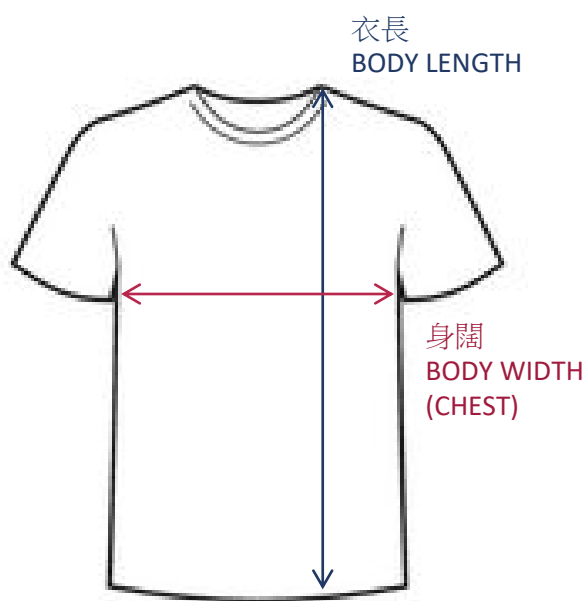




# 尺碼表 SIZE CHART

## 成人龍舟背心 / T恤

## Adult Dragon Boat Singlet / T-shirt



尺碼表 SIZE CHART 【厘米 CM】

尺碼 SIZE	XS	S	M	L	XL	2XL*	3XL*
身闊 BODY WIDTH (CHEST)	43	45.5	48	51	53.5	58.5	63.5
	量度方法：兩側腋下的水平距離 HOW TO MEASURE：Measured across the chest (not around the chest) below the sleeves						
衣長 BODY LENGTH	61	63.5	66	68.5	71	73.5	76
	量度方法：由肩縫點到下擺的上下距離 HOW TO MEASURE：Measured from neck seam to the hem						

Actual measurements may vary by 2 to 3 cm either direction.

\*尺碼 2XL 或以上，每件另加HK\$10

溫馨提示：

1. 尺碼表為平鋪測量，因每人測量方式及材質彈性不同，誤差一般在2至3厘米內為正常範圍，
2. 因光線與不同手機電腦螢幕會造成少許色差，成品出現輕微色差屬正常。
3. 如有任何爭議，一切以翱翔服裝國際有限公司最終決定為準。





## 尺碼表 SIZE CHART

成人風褸 及 長褲  
Adult Windbreaker & Wind Pant

尺碼表 SIZE CHART 【 厘米 CM 】

上衣 尺碼 SIZE	XS	S	M	L	XL	2XL*	3XL*
身闊 BODY WIDTH (CHEST)	51	53.5	56	58.5	61	66	71
量度方法：兩側腋下的水平距離 HOW TO MEASURE：Measured across the chest (not around the chest) below the sleeves							
衣長 BODY LENGTH	63.5	66	68.5	71	73.5	76	78.5
量度方法：由肩縫點到下擺的上下距離 HOW TO MEASURE：Measured from neck seam to the hem							
褲 尺碼 SIZE	XS	S	M	L	XL	2XL*	3XL*
腰寬 (半圍) HALF WAIST (RELAXED)	29.5	31	33	34.5	35.5	37	38
量度方法：由腰一側到另一側的水平距離 HOW TO MEASURE：Measured the distance from one side of the waistband to the other							
褲長 LENGTH (OUTSEAM)	94	96.5	99	101.5	104	106.5	109
量度方法：由腰側頂部到褲腳底部側縫的上下距離 HOW TO MEASURE：Measured from the top of the waistband to the bottom of the leg (side seam)							

Actual measurements may vary by 2 to 3 cm either direction.

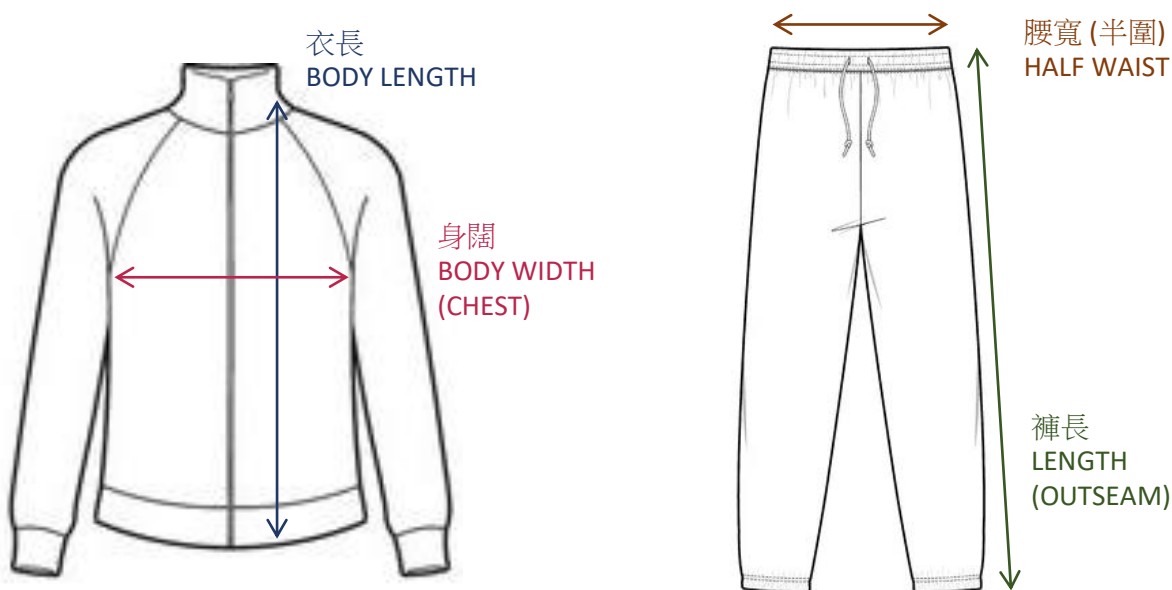
\*尺碼 2XL 或以上，每件另加HK\$10

溫馨提示：

- 尺碼表為平鋪測量，因每人測量方式及材質彈性不同，誤差一般在2至3厘米內為正常範圍。
- 因光線與不同手機電腦螢幕會造成少許色差，成品出現輕微色差屬正常。
- 如有任何爭議，一切以翱翔服裝國際有限公司最終決定為準。

# 尺碼表 SIZE CHART

## 成人運動外套 及 運動褲 Adult Tracksuit & Track Pant



尺碼表 SIZE CHART 【 厘米 CM 】

上衣 尺碼 SIZE	XS	S	M	L	XL	2XL*	3XL*	4XL*
身闊 BODY WIDTH (CHEST)	48.5	51	53.5	56	58.5	63.5	68.5	73.5
量度方法：兩側腋下的水平距離 HOW TO MEASURE：Measured across the chest (not around the chest) below the sleeves								
衣長 BODY LENGTH	61	63.5	66	68.5	71	73.5	76	78.5
量度方法：由肩縫點到下擺的上下距離 HOW TO MEASURE：Measured from neck seam to the hem								
褲 尺碼 SIZE	XS	S	M	L	XL	2XL*	3XL*	4XL*
腰寬 (半圍) HALF WAIST	30.5-39.5	32-42	33-44.5	34.5-47	35.5-49.5	38-52	40.5-54.5	43-57
量度方法：由腰一側到另一側的水平距離 HOW TO MEASURE：Measured the distance from one side of the waistband to the other								
褲長 LENGTH (OUTSEAM)	91.5	94	96.5	99	101.5	104	106.5	109
量度方法：由腰側頂部到褲腳底部側縫的上下距離 HOW TO MEASURE：Measured from the top of the waistband to the bottom of the leg (side seam)								

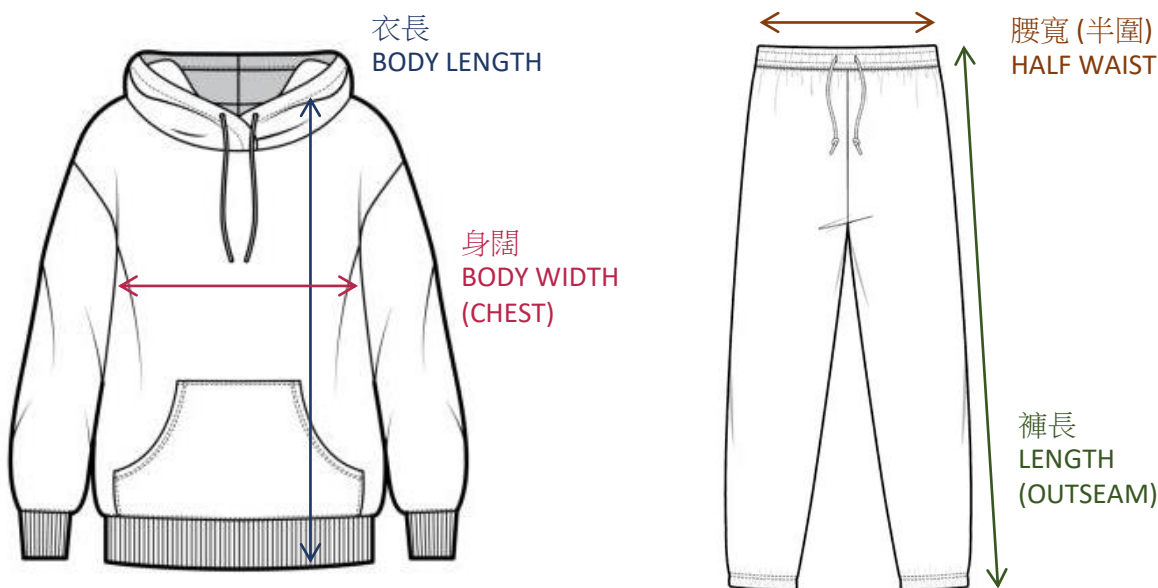
Actual measurements may vary by 2 to 3 cm either direction.

\*尺碼 2XL 或以上，每件另加HK\$10

溫馨提示：

1. 尺碼表為平鋪測量，因每人測量方式及材質彈性不同，誤差一般在2至3厘米內為正常範圍。
2. 因光線與不同手機電腦螢幕會造成少許色差，成品出現輕微色差屬正常。
3. 如有任何爭議，一切以翱翔服裝國際有限公司最終決定為準。

## 尺碼表 SIZE CHART

成人連帽衛衣 / 圓領衛衣  
Adult Hoodie / Sweatshirt

尺碼表 SIZE CHART 【 厘米 CM 】

上衣 尺碼 SIZE	XS	S	M	L	XL	2XL*	3XL*
身闊 BODY WIDTH (CHEST)	46	48.5	51	53.5	56	61	66
量度方法：兩側腋下的水平距離 HOW TO MEASURE：Measured across the chest (not around the chest) below the sleeves							
衣長 BODY LENGTH	63.5	66	68.5	71	73.5	76	78.5
量度方法：由肩縫點到下擺的上下距離 HOW TO MEASURE：Measured from neck seam to the hem							
褲 尺碼 SIZE	XS	S	M	L	XL	2XL*	3XL*
腰寬 (半圍) HALF WAIST	30.5-39.5	32-42	33-44.5	34.5-47	35.5-49.5	38-52	40.5-54.5
量度方法：由腰一側到另一側的水平距離 HOW TO MEASURE：Measured the distance from one side of the waistband to the other							
褲長 LENGTH (OUTSEAM)	91.5	94	96.5	99	101.5	104	106.5
量度方法：由腰側頂部到褲腳底部側縫的上下距離 HOW TO MEASURE：Measured from the top of the waistband to the bottom of the leg (side seam)							

Actual measurements may vary by 2 to 3 cm either direction.

\*尺碼 2XL 或以上，每件另加HK\$10

溫馨提示：

- 尺碼表為平鋪測量，因每人測量方式及材質彈性不同，誤差一般在2至3厘米內為正常範圍。
- 因光線與不同手機電腦螢幕會造成少許色差，成品出現輕微色差屬正常。
- 如有任何爭議，一切以翱翔服裝國際有限公司最終決定為準。

# 女裝尺碼表 (訂製款式)

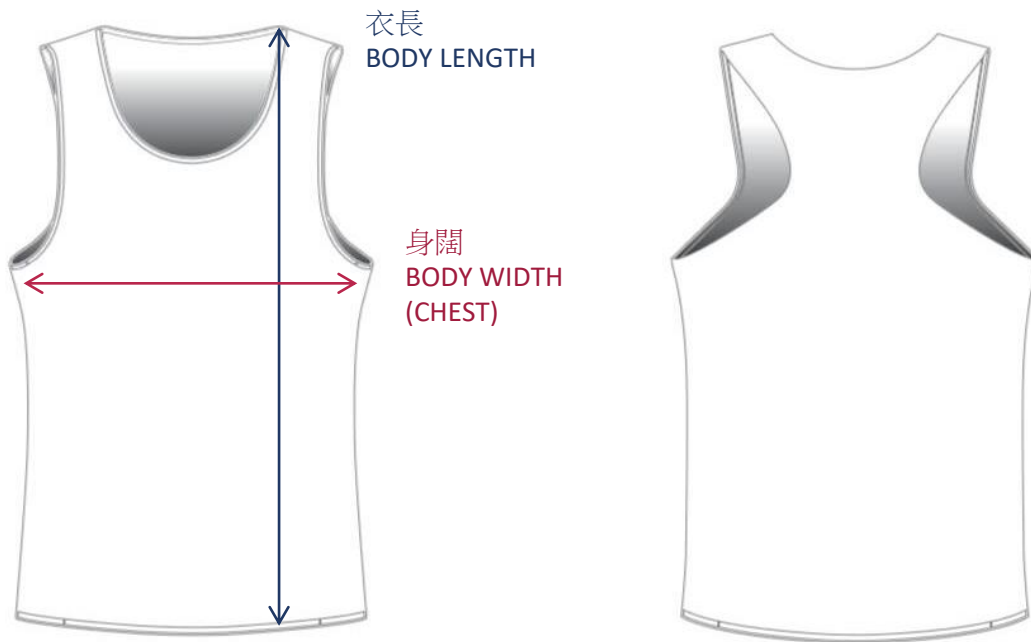
## WOMEN'S SIZE CHART (Custom Uniform)



# 尺碼表 SIZE CHART

## 女裝跑步背心

## Women's Running Singlet



尺碼表 SIZE CHART 【厘米 CM】

尺碼 SIZE	XS	S	M	L	XL	2XL*
身闊 BODY WIDTH (CHEST)	40.5	43	45.5	48.5	51	53.5
	量度方法：兩側腋下的水平距離 HOW TO MEASURE：Measured across the chest (not around the chest) below the sleeves					
衣長 BODY LENGTH	56	58.5	61	63.5	66	68.5
	量度方法：由肩縫點到下擺的上下距離 HOW TO MEASURE：Measured from neck seam to the hem					

Actual measurements may vary by 2 to 3 cm either direction.

\*尺碼 2XL 或以上，每件另加HK\$10

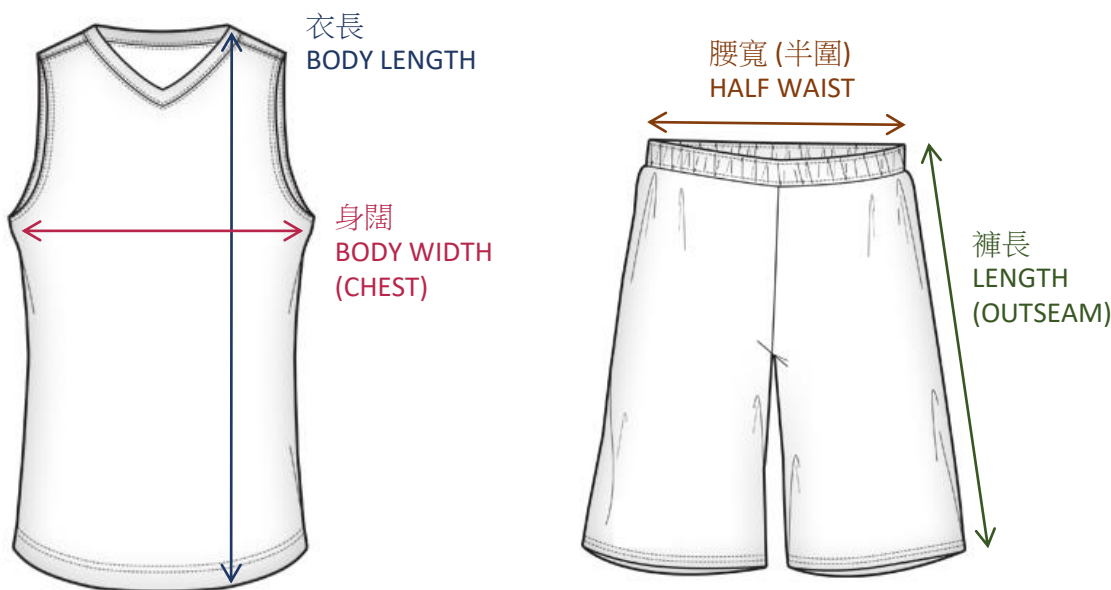
溫馨提示：

1. 尺碼表為平鋪測量，因每人測量方式及材質彈性不同，誤差一般在2至3厘米內為正常範圍，
2. 因光線與不同手機電腦螢幕會造成少許色差，成品出現輕微色差屬正常。
3. 如有任何爭議，一切以翱翔服裝國際有限公司最終決定為準。



# 尺碼表 SIZE CHART

## 女裝籃球球衣 Women's Basketball Jersey



尺碼表 SIZE CHART 【 厘米 CM 】

上衣 尺碼 SIZE	XS	S	M	L	XL	2XL*	3XL*
身闊 BODY WIDTH (CHEST)	43	45.5	48	51	53.5	58.5	63.5
量度方法：兩側腋下的水平距離 HOW TO MEASURE：Measured across the chest (not around the chest) below the sleeves							
衣長 BODY LENGTH	63.5	66	68.5	71	73.5	76	78.5
量度方法：由肩縫點到下擺的上下距離 HOW TO MEASURE：Measured from neck seam to the hem							
褲 尺碼 SIZE	XS	S	M	L	XL	2XL*	3XL*
腰寬 (半圍) HALF WAIST	29-48	30.5-50	31.5-53	33-55.5	34-58	35.5-60.5	36.5-63.5
量度方法：由腰一側到另一側的水平距離 HOW TO MEASURE：Measured the distance from one side of the waistband to the other							
褲長 LENGTH (OUTSEAM)	44.5	47	49.5	52	54.5	57	59.5
量度方法：由腰側頂部到褲腳底部側縫的上下距離 HOW TO MEASURE：Measured from the top of the waistband to the bottom of the leg (side seam)							

Actual measurements may vary by 2 to 3 cm either direction.

\*尺碼 2XL 或以上，每件另加HK\$10

溫馨提示：

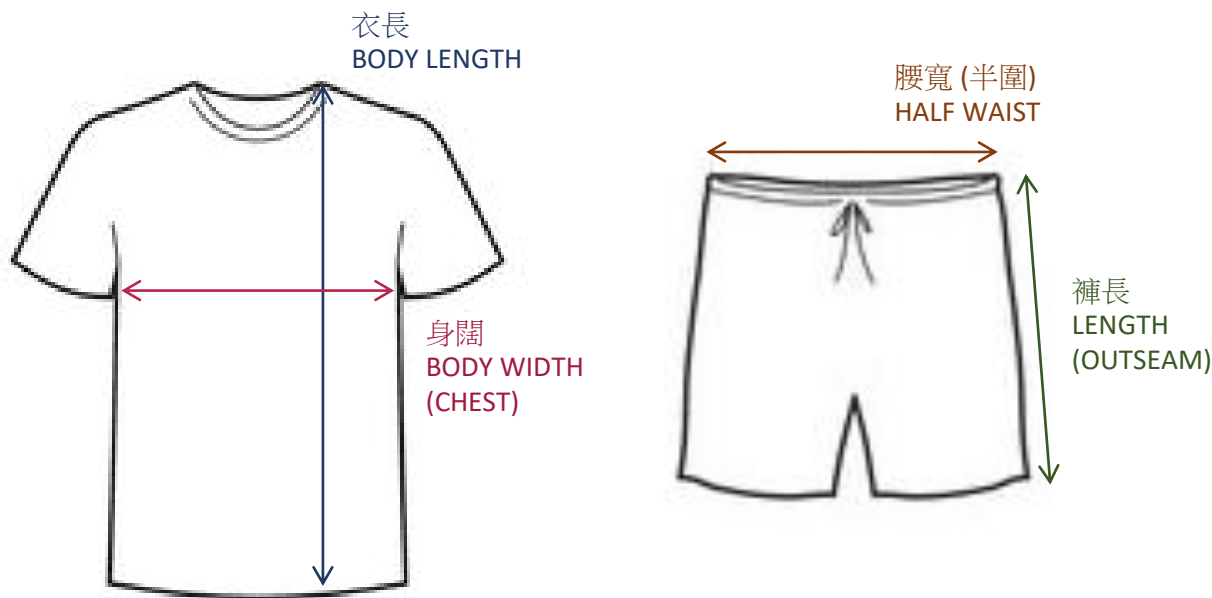
1. 尺碼表為平鋪測量，因每人測量方式及材質彈性不同，誤差一般在2至3厘米內為正常範圍。
2. 因光線與不同手機電腦螢幕會造成少許色差，成品出現輕微色差屬正常。
3. 如有任何爭議，一切以翱翔服裝國際有限公司最終決定為準。



# 尺碼表 SIZE CHART

## 女裝排球球衣

## Women's Volleyball Jersey



尺碼表 SIZE CHART 【 厘米 CM 】

上衣 尺碼 SIZE	XS	S	M	L	XL	2XL*	3XL*
身闊 BODY WIDTH (CHEST)	40.5	42	43	44.5	45.5	48	51
量度方法：兩側腋下的水平距離 HOW TO MEASURE：Measured across the chest (not around the chest) below the sleeves							
衣長 BODY LENGTH	56	58.5	61	63.5	66	68.5	71
量度方法：由肩縫點到下擺的上下距離 HOW TO MEASURE：Measured from neck seam to the hem							
褲 尺碼 SIZE	XS	S	M	L	XL	2XL*	3XL*
腰寬 (半圍) HALF WAIST	24-38	25.5-40	26.5-43	28-45.5	29-48	30.5-50.5	31.5-53
量度方法：由腰一側到另一側的水平距離 HOW TO MEASURE：Measured the distance from one side of the waistband to the other							
褲長 LENGTH (OUTSEAM)	25.5	28	30.5	33	35.5	38	40.5
量度方法：由腰側頂部到褲腳底部側縫的上下距離 HOW TO MEASURE：Measured from the top of the waistband to the bottom of the leg (side seam)							

Actual measurements may vary by 2 to 3 cm either direction.

\*尺碼 2XL 或以上，每件另加HK\$10

溫馨提示：

1. 尺碼表為平鋪測量，因每人測量方式及材質彈性不同，誤差一般在2至3厘米內為正常範圍。
2. 因光線與不同手機電腦螢幕會造成少許色差，成品出現輕微色差屬正常。
3. 如有任何爭議，一切以翱翔服裝國際有限公司最終決定為準。





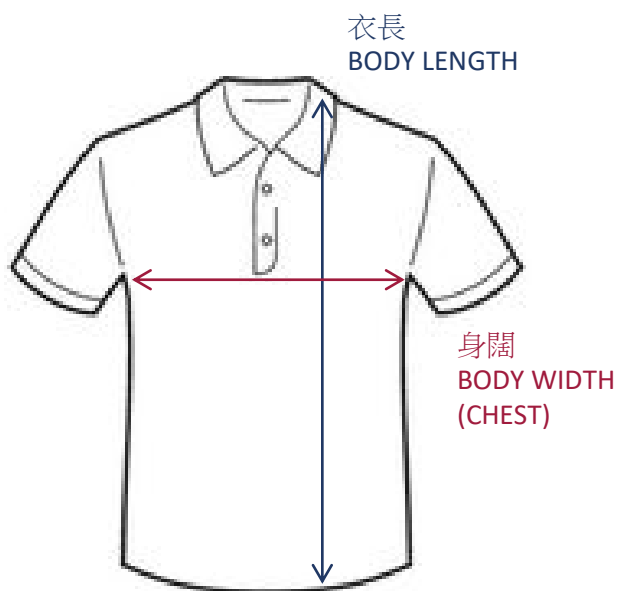
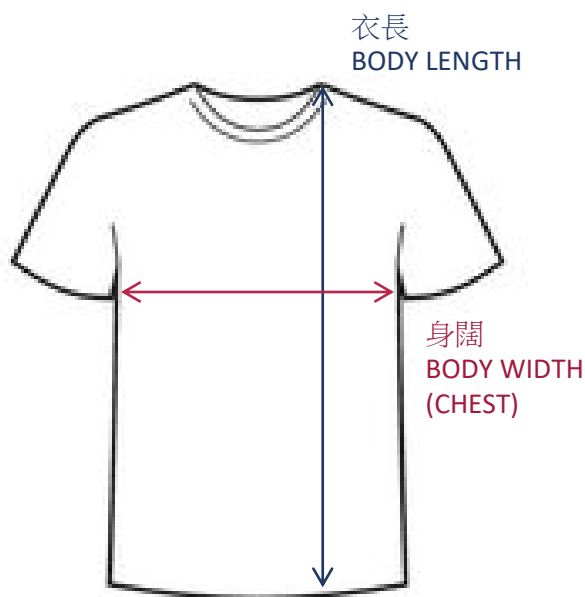
# 童裝尺碼表 (訂製款式)

## KIDS' SIZE CHART (Custom Uniform)



# 尺碼表 SIZE CHART

## 童裝 (標準剪裁) T恤 / Polo衫 Kids' (Regular) T-shirt / Polo Shirt



尺碼表 SIZE CHART 【 厘米 CM 】							
尺碼 SIZE	100	110	120	130	140	150	160
身闊 BODY WIDTH (CHEST)	34	36	38	40	42	45	47
	量度方法：兩側腋下的水平距離 HOW TO MEASURE : Measured across the chest (not around the chest) below the sleeves						
衣長 BODY LENGTH	42	45	48	51	55	59	63
	量度方法：由肩縫點到下擺的上下距離 HOW TO MEASURE : Measured from neck seam to the hem						

Actual measurements may vary by 2 to 3 cm either direction.

溫馨提示：

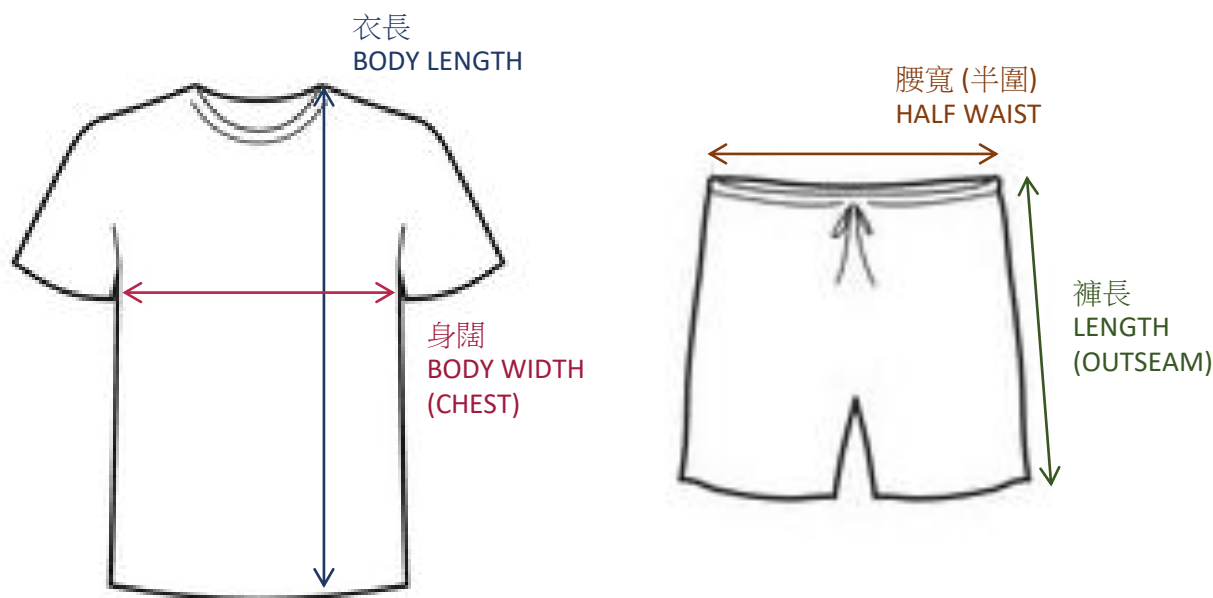
1. 尺碼表為平鋪測量，因每人測量方式及材質彈性不同，誤差一般在2至3厘米內為正常範圍，
2. 因光線與不同手機電腦螢幕會造成少許色差，成品出現輕微色差屬正常。
3. 如有任何爭議，一切以翱翔服裝國際有限公司最終決定為準。



# 尺碼表 SIZE CHART

## 童裝 (體育服) T恤 & 短褲

### Kids' (Physical Education) T-shirt & Short



尺碼表 SIZE CHART 【 厘米 CM 】							
上衣 尺碼 SIZE	100	110	120	130	140	150	160
身闊 BODY WIDTH (CHEST)	30.5	33	35.5	38	40.5	43	45.5
	量度方法：兩側腋下的水平距離 HOW TO MEASURE：Measured across the chest (not around the chest) below the sleeves						
衣長 BODY LENGTH	45.5	48	51	53.5	56	58.5	61
	量度方法：由肩縫點到下擺的上下距離 HOW TO MEASURE：Measured from neck seam to the hem						
褲 尺碼 SIZE	100	110	120	130	140	150	160
腰寬 (半圍) HALF WAIST	21.5-31.5	23-34.5	24-36.5	25.5-39	26.5-41.5	28-44	29-46.5
	量度方法：由腰一側到另一側的水平距離 HOW TO MEASURE：Measured the distance from one side of the waistband to the other						
褲長 LENGTH (OUTSEAM)	30.5	32	33	34.5	35.5	37	38
	量度方法：由腰側頂部到褲腳底部側縫的上下距離 HOW TO MEASURE：Measured from the top of the waistband to the bottom of the leg (side seam)						

Actual measurements may vary by 2 to 3 cm either direction.

溫馨提示：

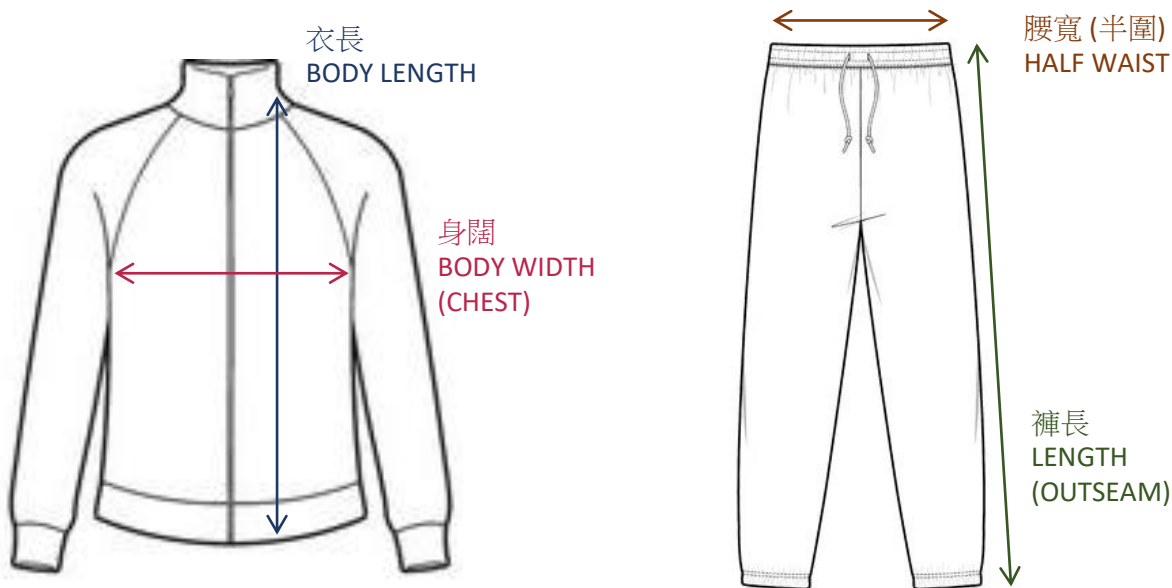
1. 尺碼表為平鋪測量，因每人測量方式及材質彈性不同，誤差一般在2至3厘米內為正常範圍，
2. 因光線與不同手機電腦螢幕會造成少許色差，成品出現輕微色差屬正常。
3. 如有任何爭議，一切以翱翔服裝國際有限公司最終決定為準。



# 尺碼表 SIZE CHART

童裝 (體育服) 運動外套 / 風褸

Kids' (Physical Education) Tracksuit / Windbreaker



尺碼表 SIZE CHART 【 厘米 CM 】						
上衣 尺碼 SIZE	100	110	120	130	140	150
身闊 BODY WIDTH (CHEST)	45.5	48.5	51	53.5	56	58.5
	量度方法：兩側腋下的水平距離 HOW TO MEASURE：Measured across the chest (not around the chest) below the sleeves					
衣長 BODY LENGTH	35.5	38	40.5	43	45.5	48
	量度方法：由肩縫點到下擺的上下距離 HOW TO MEASURE：Measured from neck seam to the hem					
褲 尺碼 SIZE	100	110	120	130	140	150
腰寬 (半圍) HALF WAIST (RELAXED)	23	24	25.5	26.5	28	29
	量度方法：由腰一側到另一側的水平距離 HOW TO MEASURE：Measured the distance from one side of the waistband to the other					
褲長 LENGTH (OUTSEAM)	63.5	68.5	73.5	78.5	84	89
	量度方法：由腰側頂部到褲腳底部側縫的上下距離 HOW TO MEASURE：Measured from the top of the waistband to the bottom of the leg (side seam)					

Actual measurements may vary by 2 to 3 cm either direction.

溫馨提示：

1. 尺碼表為平鋪測量，因每人測量方式及材質彈性不同，誤差一般在2至3厘米內為正常範圍，
2. 因光線與不同手機電腦螢幕會造成少許色差，成品出現輕微色差屬正常。
3. 如有任何爭議，一切以翱翔服裝國際有限公司最終決定為準。